



NETIS登録番号 KT-210097-A

CASE OF KATECS i-construction

CKi注入管理システム

データ通信機能付き注入機

注入施工管理業務をこの1台で

管理業務の生産性向上を実現！

リアルタイム状況確認

注入日報自動作成

リモートコントロール

リモートモニタリング

電子納品

解析・分析

情報共有

生産性向上

CKiシステムの特徴

ICT活用による効率化と省人化

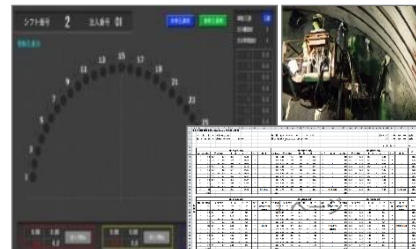
注入施工日報自動作成

注入機からのロギング(時系列の記録)データを元に、注入施工日報が自動で作成されます。施工前に孔番号を指定することで注入日報と施工番号が自動リンクし、煩雑な施工順による並び替えが不要になり、施工管理業務の省力化を実現します。
※オプションで注入チャート印字記録にも対応

業務効率を大幅に改善し作業時間を短縮

注入データ入力作業を33%※低減し、時間短縮に貢献します。施工業務の一元管理が可能となり生産性の向上を実現します。

※当社実績比



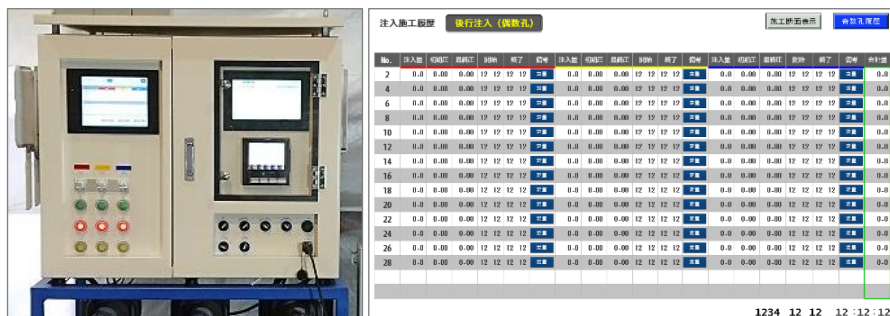
リモートコントロール

有線方式のコントローラーのほか、現場用タブレットを使用し、注入機のリモートコントロールを実現しました。この機能により、現場状況に即した安全でより質の高い施工の実現をサポートします。



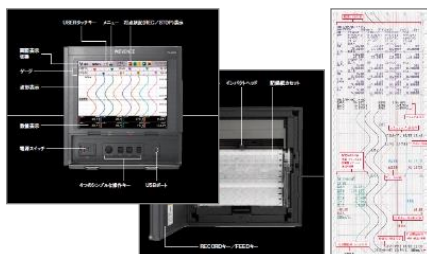
リアルタイム状況確認

注入状況をリアルタイムで確認することが可能です。また、現在施工中(シフト)と過去履歴の表示も可能です。データをリアルタイムで確認し、素早く施工へフィードバックを行い、地山状況に応じた最適な施工を実現することが可能です。



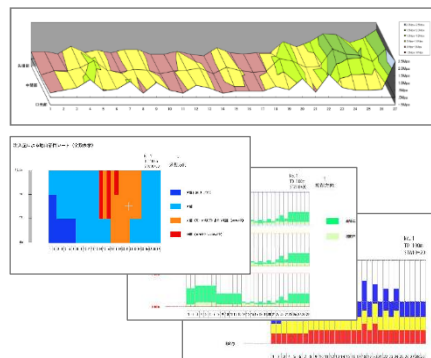
電子納品

プリンタ搭載タッチ型パネルレコーダーを搭載しており、印字記録の電子納品(ペーパーレス)にも対応しています。
※これまでのチャート紙での対応も可能です。



解析・分析

注入情報などの各種データ処理を行い、地山評価や機械診断などの解析・分析に役立ちます。



リモートモニタリング

CKi注入機を中心としたネットワークを形成することで、「どこからでもリアルタイム」に注入状況を確認することが可能です。

圧力追従機能も備えています

KATECS

株式会社カテックス 建設資材事業部

本社 〒460-8331 名古屋市中区上前津一丁目3番3号

TEL 052-331-8821

FAX 052-332-0164

ホームページ <https://katecs-kensetsu.jp> メールアドレス construction@katecs.co.jp

中部G TEL 052-331-8821 FAX 052-332-0164

東京支店 TEL 03-3260-8321 FAX 03-3266-1648

FAX 03-3266-1648

仙台事務所 TEL 022-344-6041 FAX 022-344-6042

関西営業所 TEL 06-6578-3235 FAX 06-6578-3237

FAX 06-6578-3237

九州営業所 TEL 092-574-0856 FAX 092-574-0846

北海道地区 TEL 011-821-5868 FAX 011-821-6644

FAX 011-821-6644

(㈱エイチ・オール・オー)

20240911改定